

② 補足資料 - 「Will」賠償事故状況図

※こちらの用紙は、主に交通事故における賠償事故報告時に作成し、②賠償事故報告書に添付してください。

<被保険者情報>

・加入養成施設(学校)名: 中部地区医師会立ぐしかわ看護専門学校

・被保険者(本人)氏名:

1. 事故日: (西暦)20 年 月 日 曜日 (午前・午後) 時 分頃

2. 事故場所: 沖縄 都・道 区・市 府(県) 郡

☆事故場所の住所は、番地まで記入してください。

3. 交通手段: (徒歩・自転車) ◇バイク・車による賠償事故は「Will」の補償対象外です。

4. ケガの状態:

5. 連絡先TEL: ◇日中に連絡の取れる番号を必ず記入してください。

6. 最寄りの警察署への届出日: (西暦)20 年 月 日

<お相手の情報>

1. 氏名: 職業: 年齢: 歳 (※未成年者の場合記入⇒親権者氏名: 連絡先TEL:)

2. 交通手段: (徒歩・自転車・バイク・車(乗用車・トラック)・その他())

3. ケガの状態:

4. 加入の保険会社名: 担当者名: TEL:

5. 相手方保険会社提示の過失割合: [相手] 対 [被保険者]

<事故状況図>

ご記入時の注意事項: 事故の発生状況を(主に下記項目①、②、③について)、右図記入例を参考に、詳細に記入してください。

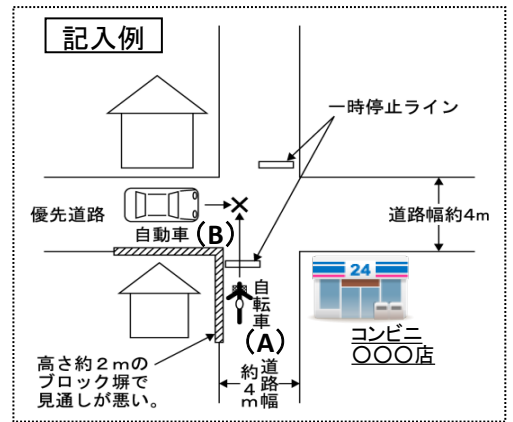
① 道路状況(道路幅、道路の勾配状況(下り坂・登り坂)、交差点、信号、道路標識の有無等)、あわせて目印となる建物(コンビニ等)があれば記入してください。

② 自分(A)と相手(B)の事故直前の位置

③ 自分(A)と相手(B)の接触時の位置

◇ その他危険行為(無灯火・右側通行・スピードの出し過ぎ・片手運転・音楽プレイヤーを聞きながら・スマートフォン操作中等)も余白に記入してください。

※ 損害賠償金は、相手方の損害額を算出し、過失割合分での支払いになる為、相手の損害額の全額を保険金で支払えない場合もございます。



★ 事故状況図

★ 示談交渉サービスについて: (利用する / 利用しない)

◇どちらかを必ず選び☑チェックをつけてください。